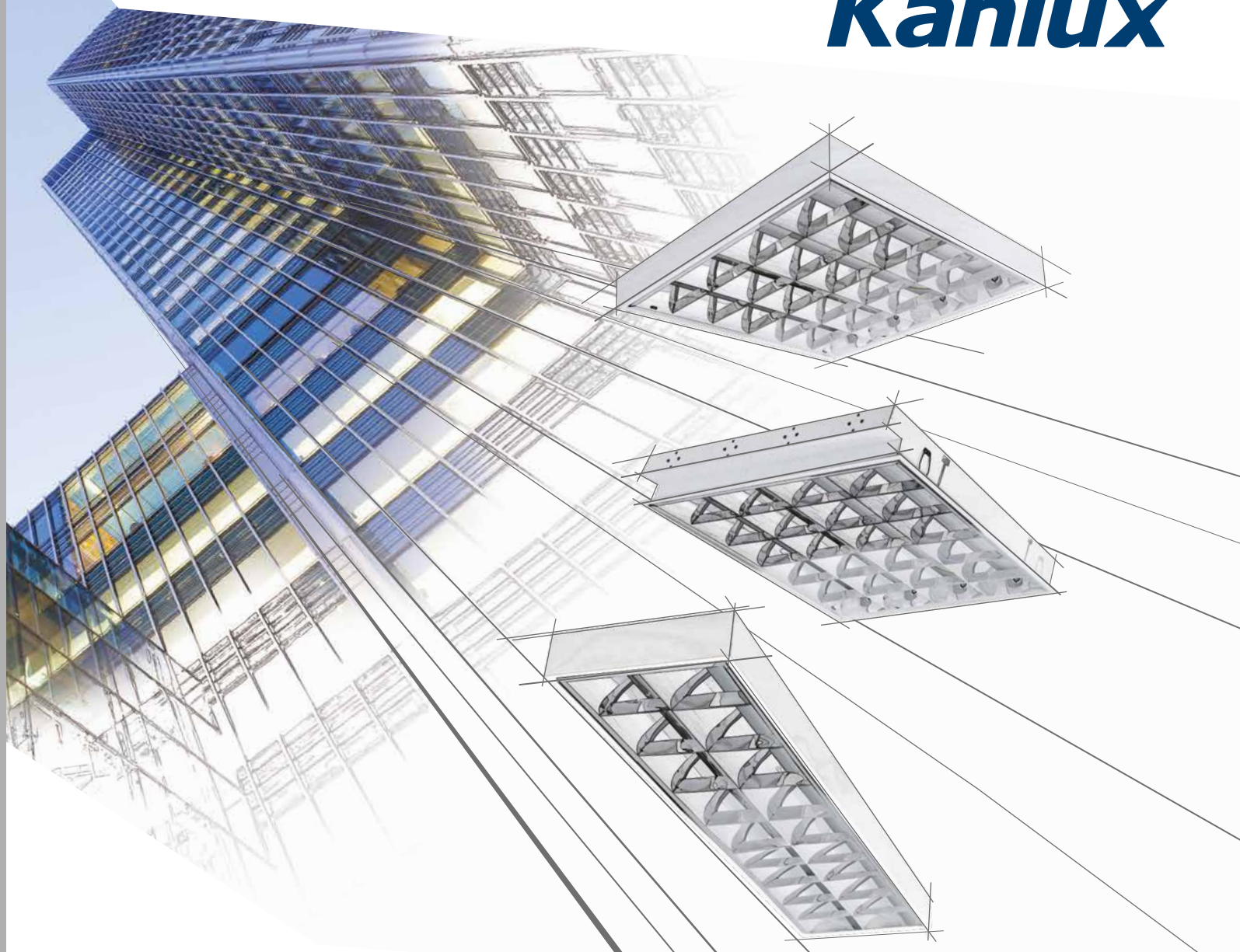


ZASTOSOWANIA:



# Kanlux



## NOTUS REGIS FOR LED



Oprawy rastrowe  
na wymienne  
źródło światła T8 LED.

# Kanlux

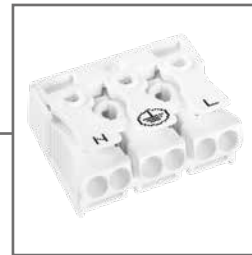
Oprawy rastrowe natynkowe  
i podtynkowe na wymienne  
źródło światła T8 LED.



**NAJWYŻSZEJ**  
JAKOŚCI  
KOMPONENTY  
MADE IN EU



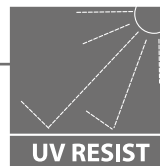
**LEKKA**  
**KONSTRUKCJA**  
NIEOBCIĄŻAJĄCA  
SUFITU



**SZYBKA**  
INSTALACJA



**POWTARZALNOŚĆ**  
PRODUKCJI



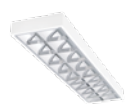
**UV RESIST**  
**POWŁOKA**  
ODPORNĄ NA  
PROMIENIOWANIE UV



**BRAK**  
SZCZELIN NA  
ŁĄCZENIACH



**STABILNA**  
I TRWAŁA  
KONSTRUKCJA



**NOTUS 4LED 236 NT**

**22672** ⚡ 220-240V; 50/60Hz G13 T8 LED



**NOTUS 4LED 418 NT**

**22671** ⚡ 220-240V; 50/60Hz G13 T8 LED



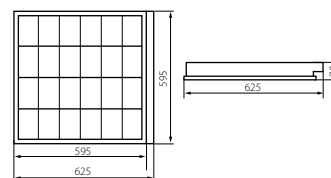
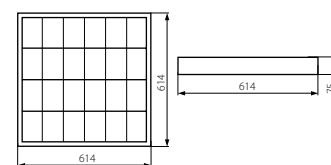
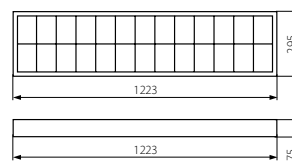
**REGIS 4LED 418 PT**

**22673** ⚡ 220-240V; 50/60Hz G13 T8 LED



Dane  
fotometryczne

Dla łatwego i właściwego zaprojektowania oświetlenia  
udostępniamy do pobrania pliki fotometryczne IES i LDT.



więcej na:  
[www.kanlux.pl](http://www.kanlux.pl)